

Schnellbericht zur Landtagswahl 2008

Um 20.21 Uhr stand auf Basis der Schnellmeldungen folgendes vorläufiges Endergebnis fest:

| Bezeichnung | Stadt Erlangen | | | | Stimmkreis 508 | | | |
|--|----------------|-------|--------|-------|----------------|-------|--------|-------|
| | 2008 | | 2003 | | 2008 | | 2003 | |
| | abs. | in % | abs. | in % | abs. | in % | abs. | in % |
| Stimmberechtigte | 74.852 | - | 72.694 | - | 84.079 | - | 81.517 | - |
| Wähler / Wahlbeteiligung | 45.716 | 61,1 | 43.318 | 59,6 | 52.296 | 63,6 | 49.136 | 60,3 |
| gültige Erststimmen ¹⁾ | 45.412 | 100,0 | 43.018 | 100,0 | 51.952 | 100,0 | 48.783 | 100,0 |
| CSU Herrmann Joachim | 17.856 | 39,3 | 21.118 | 49,1 | 20.574 | 39,6 | 23.900 | 49,0 |
| SPD Vogel Wolfgang | 11.735 | 25,8 | 12.749 | 29,6 | 13.178 | 25,4 | 14.131 | 29,0 |
| GRÜNE Dr. Moll Gunther | 6.100 | 13,4 | x | x | 6.915 | 13,3 | x | x |
| Dr. Zavala Reynaldo | x | x | 5.036 | 11,7 | x | x | 5.611 | 11,5 |
| FW FREIE WÄHLER Ehrhardt Claudia | 1.921 | 4,2 | x | x | 2.544 | 4,9 | x | x |
| Schwab Ralf | x | x | 1.050 | 2,4 | x | x | 1.698 | 3,5 |
| FDP Dr. Hahn Jörg | 3.785 | 8,3 | x | x | 4.317 | 8,3 | x | x |
| Wolf Alexander | x | x | 1.570 | 3,6 | x | x | 1.762 | 3,6 |
| REP van Drage Alexander | 311 | 0,7 | 499 | 1,2 | 355 | 0,7 | 598 | 1,2 |
| ödp Höppel Frank | 832 | 1,8 | x | x | 891 | 1,7 | x | x |
| Reinhart Manfred | x | x | 815 | 1,9 | x | x | 874 | 1,8 |
| DIE LINKE Stolpe Dieter | 2.534 | 5,6 | x | x | 2.783 | 5,4 | x | x |
| NPD Paulus Martin | 338 | 0,7 | x | x | 395 | 0,8 | x | x |
| Sonstige | x | x | 181 | 0,4 | x | x | 209 | 0,4 |
| gültige Zweitstimmen ¹⁾ | 45.176 | 100,0 | 42.727 | 100,0 | 51.694 | 100,0 | 48.461 | 100,0 |
| CSU | 18.028 | 39,9 | 21.136 | 49,5 | 20.897 | 40,4 | 24.107 | 49,7 |
| SPD | 10.384 | 23,0 | 11.069 | 25,9 | 11.635 | 22,5 | 12.280 | 25,3 |
| GRÜNE | 6.223 | 13,8 | 6.322 | 14,8 | 7.024 | 13,6 | 7.007 | 14,5 |
| FW FREIE WÄHLER | 2.393 | 5,3 | 876 | 2,1 | 3.020 | 5,8 | 1.396 | 2,9 |
| FDP | 3.984 | 8,8 | 1.728 | 4,0 | 4.546 | 8,8 | 1.903 | 3,9 |
| REP | 280 | 0,6 | 463 | 1,1 | 320 | 0,6 | 552 | 1,1 |
| ödp | 777 | 1,7 | 833 | 1,9 | 831 | 1,6 | 891 | 1,8 |
| BP | 59 | 0,1 | 108 | 0,3 | 66 | 0,1 | 120 | 0,2 |
| DIE LINKE | 2.628 | 5,8 | x | x | 2.879 | 5,6 | x | x |
| DIE VIOLETTEN | 100 | 0,2 | x | x | 107 | 0,2 | x | x |
| NPD | 320 | 0,7 | x | x | 369 | 0,7 | x | x |
| Sonstige | x | x | 192 | 0,5 | x | x | 205 | 0,5 |
| gültige Erst- u. Zweitstimmen ¹⁾ | 90.588 | 100,0 | 85.745 | 100,0 | 103.646 | 100,0 | 97.244 | 100,0 |
| CSU | 35.884 | 39,6 | 42.254 | 49,3 | 41.471 | 40,0 | 48.007 | 49,4 |
| SPD | 22.119 | 24,4 | 23.818 | 27,8 | 24.813 | 23,9 | 26.411 | 27,2 |
| GRÜNE | 12.323 | 13,6 | 11.358 | 13,2 | 13.939 | 13,4 | 12.618 | 13,0 |
| FW FREIE WÄHLER | 4.314 | 4,8 | 1.926 | 2,2 | 5.564 | 5,4 | 3.094 | 3,2 |
| FDP | 7.769 | 8,6 | 3.298 | 3,8 | 8.863 | 8,6 | 3.665 | 3,8 |
| REP | 591 | 0,7 | 962 | 1,1 | 675 | 0,7 | 1.150 | 1,2 |
| ödp | 1.609 | 1,8 | 1.648 | 1,9 | 1.722 | 1,7 | 1.765 | 1,8 |
| BP | 59 | 0,1 | 289 | 0,3 | 66 | 0,1 | 329 | 0,3 |
| DIE LINKE | 5.162 | 5,7 | x | x | 5.662 | 5,5 | x | x |
| DIE VIOLETTEN | 100 | 0,1 | x | x | 107 | 0,1 | x | x |
| NPD | 658 | 0,7 | x | x | 764 | 0,7 | x | x |
| Sonstige | x | x | 192 | 0,2 | x | x | 205 | 0,2 |

1) Vollständige Schreibweise der Parteien siehe Fußnote auf Seite 6.

Nachdruck mit Quellenangabe gestattet

Zeichenerklärung: x = Bewerber bzw. Wahlvorschlag stand 2003 bzw. steht 2008 nicht zur Wahl.

Weitere Informationen finden Sie unter www.erlangen.de

Landtagswahl 2008: Wahlverhalten in den Parteihochburgen - Stadt Erlangen

| Merkmal | gesamt | Ergebnisse ¹⁾ in den Hochburgen ²⁾ der | | | | | | |
|-------------------|--------|--|-------|--------|------|-------|------|------|
| | | CSU | SPD | GRÜNEN | FW | FDP | ödp | |
| Wahlbeteiligung | % | 61,1 | 60,1 | 50,4 | 58,8 | 52,8 | 62,4 | 51,5 |
| +/- zu 2003 | %-P | 1,5 | 0,7 | 0,5 | 4,8 | -0,7 | 2,7 | 1,8 |
| Stimmenanteil für | | Erststimmen 2008 | | | | | | |
| CSU | % | 39,3 | 48,5 | 33,3 | 30,5 | 35,5 | 39,0 | 33,6 |
| SPD | % | 25,8 | 21,3 | 30,8 | 27,0 | 28,8 | 23,2 | 29,0 |
| GRÜNE | % | 13,4 | 9,6 | 13,4 | 23,2 | 10,5 | 17,3 | 15,9 |
| FW | % | 4,2 | 5,6 | 5,1 | 3,1 | 6,7 | 3,3 | 4,7 |
| FDP | % | 8,3 | 7,3 | 6,6 | 8,5 | 7,9 | 10,3 | 7,1 |
| ödp | % | 1,8 | 1,1 | 1,5 | 2,2 | 1,2 | 1,5 | 1,9 |
| DIE LINKE | % | 5,6 | 4,9 | 7,5 | 5,2 | 7,9 | 4,6 | 6,5 |
| | | Zu- / Abnahme bei den Erststimmen gegenüber 2003 | | | | | | |
| CSU | %-P | -9,8 | -12,2 | -9,0 | -5,1 | -12,3 | -5,8 | -9,2 |
| SPD | %-P | -3,8 | -1,0 | -6,4 | -4,9 | -3,0 | -7,3 | -3,9 |
| GRÜNE | %-P | 1,7 | 1,9 | 1,3 | 0,5 | 0,7 | 2,8 | 2,5 |
| FW | %-P | 1,8 | 3,3 | 2,6 | 0,8 | 2,0 | 1,3 | 1,9 |
| FDP | %-P | 4,7 | 3,9 | 3,9 | 5,0 | 5,3 | 4,6 | 3,8 |
| ödp | %-P | -0,1 | -0,5 | -0,1 | 0,4 | -0,9 | -0,2 | -1,5 |
| | | Gesamtstimmen 2008 | | | | | | |
| CSU | % | 39,6 | 48,9 | 33,8 | 31,0 | 35,9 | 38,9 | 33,9 |
| SPD | % | 24,4 | 20,4 | 29,4 | 25,3 | 26,9 | 22,6 | 27,2 |
| GRÜNE | % | 13,6 | 9,3 | 13,7 | 23,0 | 11,0 | 17,1 | 15,9 |
| FW | % | 4,8 | 5,9 | 5,4 | 3,4 | 7,0 | 3,6 | 5,1 |
| FDP | % | 8,6 | 7,6 | 6,7 | 8,8 | 8,4 | 10,6 | 7,6 |
| ödp | % | 1,8 | 1,2 | 1,5 | 2,1 | 1,2 | 1,5 | 2,1 |
| DIE LINKE | % | 5,7 | 5,0 | 7,5 | 5,8 | 7,8 | 4,9 | 6,7 |
| | | Zu- / Abnahme bei den Gesamtstimmen gegenüber 2003 | | | | | | |
| CSU | %-P | -9,7 | -12,5 | -8,8 | -4,7 | -12,2 | -5,7 | -9,0 |
| SPD | %-P | -3,4 | -0,3 | -6,0 | -4,0 | -3,0 | -6,2 | -4,0 |
| GRÜNE | %-P | 0,4 | 0,4 | 0,4 | -2,5 | 0,2 | 0,6 | 1,3 |
| FW | %-P | 2,5 | 3,7 | 3,0 | 1,5 | 2,1 | 1,7 | 2,6 |
| FDP | %-P | 4,7 | 4,2 | 3,7 | 5,1 | 5,6 | 4,4 | 4,0 |
| ödp | %-P | -0,1 | -0,3 | -0,2 | 0,0 | -0,9 | 0,0 | -1,5 |

1) Ohne Briefwahl; 2) Ausgewählt nach den Ergebnissen der Landtagswahl 2003.

%-P = Prozentpunkte

Höchst- u. Tiefstwerte bei der Landtagswahl am 28. Sept. 2008 in den Stimmbezirken

| Merkmal | Höchstwerte (Stadt Erlangen) | | | Tiefstwerte (Stadt Erlangen) | | |
|--|------------------------------|------------------------------|----------------------|------------------------------|------------------------------|-----------------|
| | % | Im Stimmbezirk ³⁾ | | % | Im Stimmbezirk ³⁾ | |
| Wahlbeteiligung | 74,8 | 520 | Tennenlohe-Nord | 32,6 | 403 | Isarstraße |
| Erst- und Zweitstimmen zusammen | | | | | | |
| von den gültigen Stimmen erhielten | | | | | | |
| CSU | 52,5 | 210 | Meilwald | 26,8 | 253 | Stubenloh-Nord |
| SPD | 33,5 | 452 | Bierlach-Süd | 16,4 | 501 | Eltersdorf-Ost |
| GRÜNE | 29,5 | 020 | Markgrafent-Mitte | 3,5 | 403 | Isarstraße |
| FW FREIE WÄHLER | 11,9 | 630 | Hüttendorf | 1,5 | 230 | Loewenich-West |
| FDP | 14,5 | 200 | Burgberg-West | 3,5 | 443 | Bachfeld-Nord |
| REP | 3,4 | 761 | Am Europakanal-Süd | 0,0 | 11 Bezirke ³⁾ | |
| ödp | 4,0 | 331 | Röthelheimpark-Mitte | 0,0 | 254 | Stubenloh-Mitte |
| DIE LINKE | 15,6 | 401 | Anger-Ost | 1,6 | 210 | Meilwald |

3) Siehe Tabelle auf den Seiten 6 und 7.

Ergebnis der Landtagswahl im Stimmkreis 508

Zum Stimmkreis 508 Erlangen-Stadt gehören seit 2003 neben der Stadt Erlangen die Gemeinden Heroldsberg und Möhrendorf aus dem Landkreis Erlangen-Höchstadt. Zur Wahl stellten sich 11 Parteien, wobei BP und Violette ohne Direktkandidaten antraten, was von vorneherein eine Halbierung der möglichen Stimmenzahl für diese Parteien bedeutet.

CSU verliert, bleibt aber stärkste Partei

Bei den für die Sitzverteilung im Bayerischen Landtag maßgeblichen Gesamtstimmen hat die CSU 40,0 Prozent der gültigen Wählerstimmen erreicht und bleibt damit stärkste Partei im Stimmkreis 508. Gegenüber der letzten Landtagswahl ist dieses Ergebnis ein herber Rückschlag von 9,4 Prozentpunkten. Auch der Direktkandidat der CSU im Stimmkreis 508, der bayerische Innenminister Joachim Herrmann, konnte das Gesamtergebnis seiner Partei kaum positiv beeinflussen, er erhielt 39,6 Prozent der Erststimmen. Sein Verlust gegenüber 2003 betrug 9,4 Prozentpunkte, während die Partei bei den Zweitstimmen 9,3 Prozentpunkte einbüßte. Trotz dieser Verschlechterung hat Joachim Herrmann damit das Direktmandat zum vierten Mal gewonnen.

SPD muss weitere Einbußen hinnehmen

Die SPD konnte nicht von der Wahlniederlage der CSU profitieren. Auch die Sozialdemokraten mussten Verluste von 3,2 Prozentpunkten bei den Gesamtstimmen hinnehmen. Sie erzielten 23,9 Prozent der Gesamtstimmen und damit ihr schlechtestes Ergebnis bei bayerischen Landtagswahlen. Als Direktkandidat der SPD holte Wolfgang Vogel 25,4 Prozent der Erststimmen und schnitt damit um 3,6 Prozentpunkte schlechter ab als bei der letzten Landtagswahl. Auch der Zweitstimmenanteil von 22,5 Prozent bedeutet für die SPD eine weitere Verschlechterung.

Gewinne für die GRÜNEN

Wie bereits bei den Kommunalwahlen 2008 konnten auch bei den Landtagswahlen die kleinen Parteien aus den Verlusten der Volksparteien CSU und SPD Kapital schlagen. Die GRÜNEN legten dabei leicht um 0,5 Prozentpunkte zu. Damit setzten sie ihren 1998 begonnenen Aufwärtstrend fort. Bei den Erststimmen verbuchten sie 13,3 Prozent und bei den Zweitstimmen 13,6 Prozent, was sie als drittstärkste Partei mit 13,4 Prozent Gesamtstimmenanteil im Stimmkreis festigte.

FDP wieder im Aufwind

Wie auf Landesebene ist die FDP auch im Stimmkreis 508 einer der klaren Wahlsieger: Keine andere Partei hat im Stimmkreis 508 bei dieser Landtagswahl nach Prozentpunkten stärker zulegen können als die Liberalen. Ihr Gesamtstimmenergebnis liegt mit 8,6 Prozent um 4,8 Prozentpunkte über dem Stimmenanteil der vorigen Landtagswahl.

FW Freie Wähler - deutlicher Aufwärtstrend

In den Prognosen wurde für die FW FREIE WÄHLER eine Verbesserung ihres Ergebnisses von 2003 vorhergesagt. Im Stimmkreis ist diese Erwartung mit einer Zunahme von 2,2 Prozentpunkten auf insgesamt 5,4 Prozent Gesamtstimmenanteil erfüllt worden.

Guter Start für DIE LINKE

Die erstmals bei einer Landtagswahl in Bayern angetretene LINKE erreichte auf Anhieb 5,4 Prozent bei den Erststimmen, 5,6 Prozent bei den Zweitstimmen und damit 5,5 Prozent der Gesamtstimmen.

Die anderen Parteien

Die übrigen Wahlvorschläge blieben im Stimmkreis 508 alle unter der 2-Prozent-Marke. In dieser Gruppe war die ödp mit 1,7 Prozent Gesamtstimmenanteil die stärkste Partei.

Wahlbeteiligung weiterhin schwach

Die Wahlbeteiligung ist zwar gegenüber 2003 um 3,3 Prozentpunkte auf 63,6 Prozent gestiegen, liegt damit aber weit unter den Ergebnissen von 1998 mit 72,0 Prozent oder 1970 mit 81,1 Prozent. Zu dem schwachen Ergebnis tragen insbesondere die Stimmberechtigten aus dem Stadtgebiet Erlangen bei, von denen nur 61,1 Prozent zur Wahl gingen. In Heroldsberg dagegen wählten 70,3 Prozent und in Möhrendorf 73,1 Prozent.

Ergebnis in der Stadt Erlangen

Da die Stimmberechtigten der Stadt Erlangen fast 90 Prozent aller Stimmberechtigten des Stimmkreises 508 ausmachen, gelten die vorstehenden Ergebnisse mit geringen Prozentabweichungen auch für die Wähler im gesamten Stadtgebiet. In den einzelnen Stimmbezirken der Stadt gibt es jedoch unterschiedliche Ergebnisse und Entwicklungen.

Stimmenanteile in den Stimmbezirken und Wählerwanderungen

Ihre höchsten Stimmenanteile hat die **CSU** in den westlichen Außenbezirken erhalten, die niedrigsten in der Innenstadt und im östlichen Stadtgebiet. Waren es 2003 nur zwei Stimmbezirke (012 und 782), in denen die CSU nicht die meisten Stimmen erhielt, so sind es jetzt, nach dem Einbruch von 9,7 Prozentpunkten in der Gesamtstadt, sechs Stimmbezirke.

Die **SPD** bekam den meisten Zuspruch in den östlichen Stadtbezirken und in der Innenstadt. In den Außengebieten hat sie dagegen weniger Wähler. Diese Verteilung im Stadtgebiet hat sich im Vergleich zur letzten Landtagswahl nur unwesentlich geändert.

Wie schon bei den letzten Wahlen gab es für die **GRÜNEN** die höchsten Stimmenanteile wieder vor allem in den Innenstadtbezirken. 2003 lagen die GRÜNEN in zwei Stimmbezirken vor der SPD, jetzt sind daraus fünf geworden.

Der Vergleich der Ergebnisse 2003 zu 2008 in Stimmbezirken mit hohen Parteistimmen-Anteilen (Partei-hochburgen) gibt Hinweise auf die Wählerwanderung und den Einfluss der Wahlbeteiligung. Die CSU hat zwar fast überall verloren, am meisten aber in ihren eigenen Hochburgen. Dort haben vor allem FW FREIE WÄHLER und FDP stark zugelegt, so dass man eine größere Wanderung ehemaliger CSU-Wähler zu diesen beiden Parteien annehmen kann. Auch die SPD hat in den Hochburgen aller Parteien verloren, die höchsten Verluste gab es für sie in den Hochburgen der eigenen Partei und der FDP. Die Wahlbeteiligung blieb in den SPD-Hochburgen weiter unterdurchschnittlich. Die stärksten Zunahmen der Wahlbeteiligung gab es in den Hochburgen der GRÜNEN und der FDP.

| Überregionaler Vergleich: Wahlbeteiligung und Gesamtstimmenanteile (im Vergleich zur Landtagswahl 2003) | | | | | | | | | | | | | | | |
|---|-----------------|------|------|------|------|------|-------|------|------|------|------|------|------|------|-----------|
| | Wahlbeteiligung | | CSU | | SPD | | GRÜNE | | FW | | FDP | | ödp | | DIE LINKE |
| | 2008 | 2003 | 2008 | 2003 | 2008 | 2003 | 2008 | 2003 | 2008 | 2003 | 2008 | 2003 | 2008 | 2003 | 2008 |
| Bayern | 58,1 | 57,1 | 43,4 | 60,7 | 18,6 | 19,6 | 9,4 | 7,7 | 10,2 | 4,0 | 8,0 | 2,6 | 2,0 | 2,0 | 4,3 |
| Erlangen | 61,1 | 59,6 | 39,6 | 49,3 | 24,4 | 27,8 | 13,6 | 13,2 | 4,8 | 2,2 | 8,6 | 3,8 | 1,8 | 1,9 | 5,7 |
| Nürnberg | 55,7 | 55,0 | 41,0 | 52,1 | 26,8 | 29,3 | 9,7 | 9,9 | 5,3 | 1,8 | 5,9 | 2,6 | 1,2 | 1,0 | 6,8 |
| Fürth | 52,7 | 51,0 | 37,3 | 49,9 | 26,5 | 33,0 | 10,3 | 8,6 | 7,3 | 1,4 | 6,7 | 1,7 | 1,1 | 0,6 | 7,5 |
| Schwabach | 59,7 | 57,8 | 45,0 | 54,0 | 26,3 | 25,2 | 8,3 | 10,7 | 6,3 | 3,4 | 6,1 | 2,9 | 1,1 | 0,8 | 4,7 |
| München | 57,0 | 55,1 | 31,7 | 48,7 | 28,2 | 30,1 | 14,4 | 12,5 | 4,1 | 1,2 | 12,6 | 4,0 | 1,1 | 1,3 | 5,2 |
| Würzburg | 51,6 | 54,3 | 41,6 | 50,6 | 20,2 | 21,8 | 15,5 | 14,2 | 4,3 | 0,9 | 8,4 | 4,4 | 1,7 | 2,5 | 5,7 |
| Augsburg | 51,1 | 49,6 | 40,3 | 56,0 | 25,7 | 23,0 | 10,8 | 10,9 | 4,3 | 2,3 | 7,5 | 2,6 | 1,3 | 1,6 | 5,6 |
| Regensburg | 53,4 | 51,5 | 39,1 | 56,7 | 21,0 | 21,3 | 11,5 | 11,2 | 7,7 | 1,8 | 7,5 | 2,4 | 3,5 | 4,0 | 5,7 |

Abteilung Statistik und Stadtforschung Quelle 2008: Schnellmeldungen, Statist. Landesamt

Bezirkswahl am 28. September 2008 (vorläufiges Ergebnis)

| Bezirkswahl | Stadt Erlangen | | | | Stimmkreis 508 ²⁾ | | | |
|---|----------------|-------|--------|-------|------------------------------|-------|--------|-------|
| | 2008 | | 2003 | | 2008 | | 2003 | |
| | abs. | in % | abs. | in % | abs. | in % | abs. | in % |
| Stimmberechtigte | 74.582 | - | 72.463 | - | 77.939 | - | 81.274 | - |
| Wähler/Wahlbeteiligung | 45.604 | 61,1 | 43.227 | 59,7 | 48.060 | 61,7 | 49.038 | 60,3 |
| gültige Erst- u. Zweitstimmen¹⁾ | 89.857 | 100,0 | 84.809 | 100,0 | 94.702 | 100,0 | 96.167 | 100,0 |
| CSU | 32.718 | 36,4 | 39.726 | 46,8 | 34.138 | 36,0 | 44.668 | 46,4 |
| SPD | 22.501 | 25,0 | 22.245 | 26,2 | 23.248 | 24,5 | 24.597 | 25,6 |
| GRÜNE | 13.080 | 14,6 | 12.960 | 15,3 | 13.702 | 14,5 | 14.254 | 14,8 |
| FW FREIE WÄHLER | 4.286 | 4,8 | 2.496 | 2,9 | 5.619 | 5,9 | 4.507 | 4,7 |
| FDP | 8.674 | 9,7 | 3.834 | 4,5 | 9.161 | 9,7 | 4.182 | 4,3 |
| REP | 683 | 0,8 | 1.120 | 1,3 | 707 | 0,7 | 1.336 | 1,4 |
| ödp | 2.324 | 2,6 | 1.960 | 2,3 | 2.399 | 2,5 | 2.097 | 2,2 |
| BP | x | x | 268 | 0,3 | x | x | 304 | 0,3 |
| DIE LINKE | 4.890 | 5,4 | x | x | 5.009 | 5,3 | x | x |
| NPD | 701 | 0,8 | x | x | 719 | 0,8 | x | x |
| Sonstige | x | x | 200 | 0,2 | x | x | 222 | 0,2 |

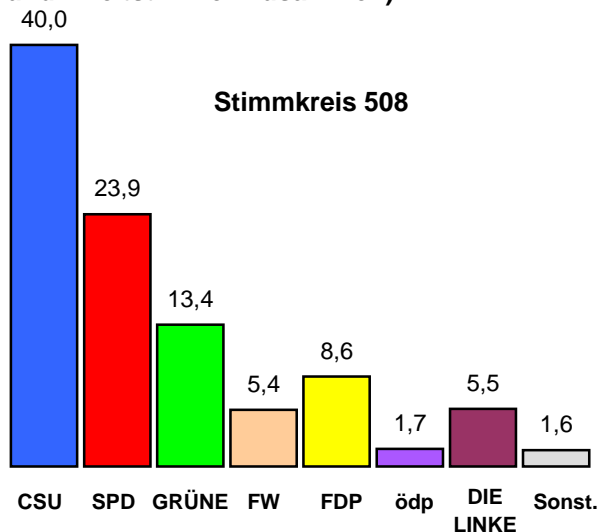
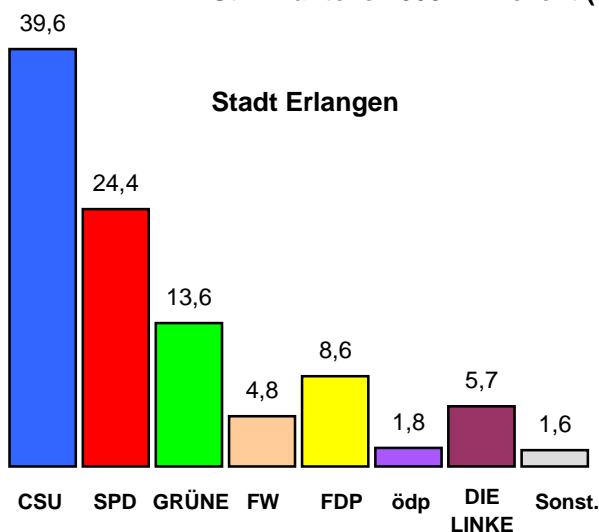
1) Vollständige Schreibweise der Parteien siehe Fußnote auf Seite 6.

2) ohne Heroldsberg

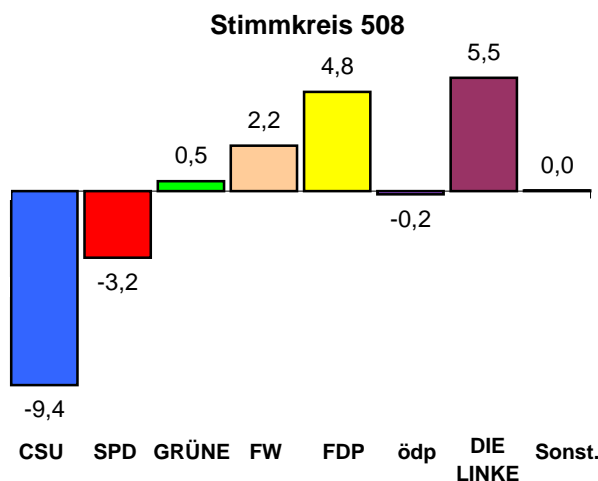
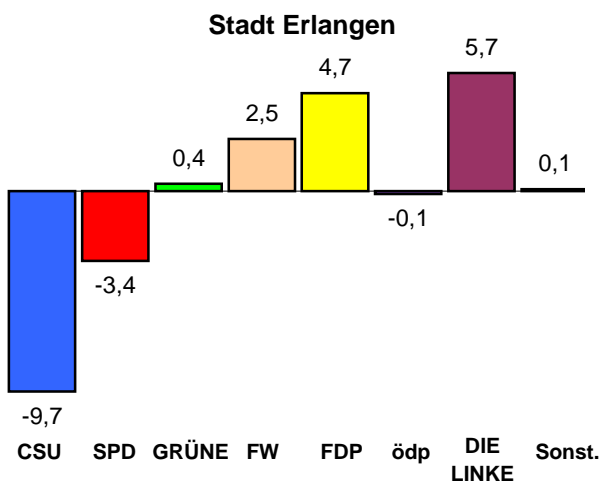
Zeichenerklärung: x = Wahlvorschlag stand 2003 bzw. steht 2008 nicht zur Wahl.

Landtagswahl am 28. September 2008

Stimmanteile 2008 in Prozent (Erst- und Zweitstimmen zusammen)

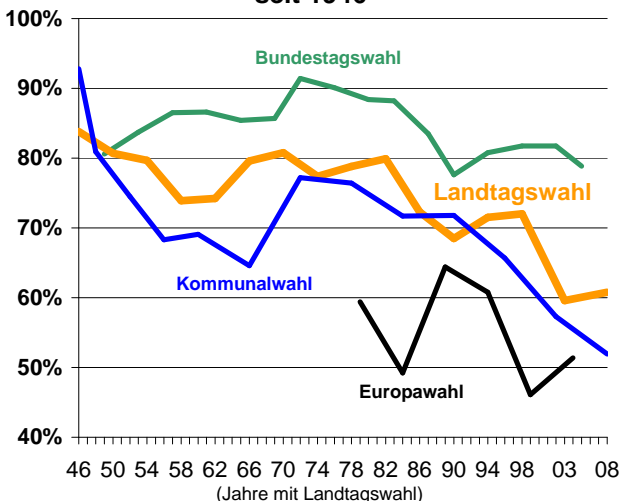


Gewinne/Verluste in Prozentpunkten 2008 zu 2003 (Erst- und Zweitstimmen zusammen) ¹⁾

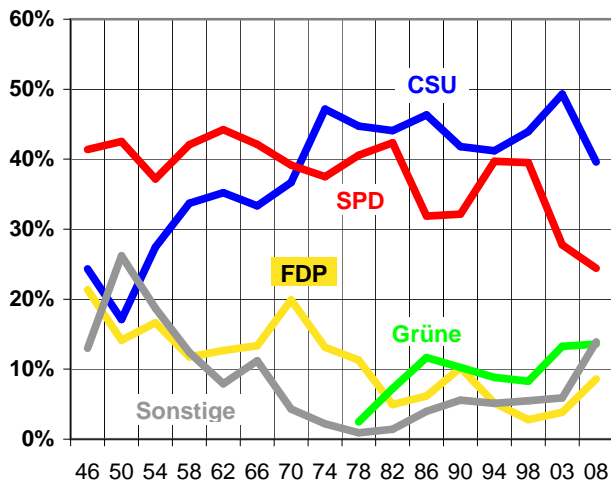


¹⁾ DIE LINKE trat 2008 zum ersten Mal zur Landtagswahl an.

Wahlbeteiligungen in der Stadt Erlangen seit 1946



Landtagswahlen in der Stadt Erlangen 1946 - 2008



Ergebnis der Landtagswahl am 28. September 2008 in den Erlanger Stimmbezirken

| Stimmbezirk ¹⁾ | Stimm- berech- tigte | Wähler | Wahl- betei- ligung 2) | von den gültigen Erst- und Zweitstimmen entfielen auf den Wahlvorschlag ³⁾ | | | | | | | | | | |
|---------------------------|----------------------------|--------|---------------------------------|---|--------|--------|--------------------------|---------|---------|---------|---------|--------------|------------------|---------|
| | | | | Nr. 1: | Nr. 2: | Nr. 3: | Nr. 04: | Nr. 05: | Nr. 06: | Nr. 07: | Nr. 08: | Nr. 09: | Nr. 10: | Nr. 11: |
| | | | | CSU | SPD | GRÜNE | FW FREIE WÄHLER | FDP | REP | ödp | BP | DIE LINKE | DIE VIOLETTEN | NPD |
| | | | | absolut | | | in Prozent ⁴⁾ | | | | | | | |
| 1 | 2 | 3 | 4 | 5 | 6 | 7 | 8 | 9 | 10 | 11 | 12 | 13 | 14 | |
| 010 Altstadt-Nord | 836 | 359 | 53,2 | 28,8 | 31,1 | 19,2 | 5,5 | 7,3 | 0,1 | 1,1 | 0,0 | 6,2 | 0,1 | 0,6 |
| 011 Altstadt-Ost | 663 | 260 | 48,9 | 27,3 | 24,5 | 24,5 | 3,5 | 8,4 | 0,0 | 2,9 | 0,2 | 7,8 | 0,0 | 0,8 |
| 012 Altstadt-West | 698 | 291 | 50,6 | 30,1 | 26,6 | 20,7 | 3,7 | 9,2 | 0,2 | 0,2 | 0,0 | 8,9 | 0,0 | 0,5 |
| 020 Markgrafentadt-Mitte | 681 | 247 | 43,8 | 27,0 | 19,5 | 29,5 | 3,3 | 7,5 | 0,0 | 1,8 | 0,0 | 10,8 | 0,2 | 0,4 |
| 021 Markgrafentadt-Ost | 848 | 367 | 52,7 | 30,0 | 22,6 | 24,1 | 4,0 | 10,1 | 0,3 | 1,1 | 0,0 | 7,4 | 0,3 | 0,3 |
| 022 Markgrafentadt-West | 735 | 314 | 53,0 | 32,2 | 27,7 | 21,4 | 3,5 | 8,5 | 0,0 | 2,6 | 0,2 | 3,7 | 0,0 | 0,3 |
| 030 Rathausplatz | 870 | 358 | 52,0 | 32,2 | 23,1 | 20,6 | 4,3 | 11,3 | 0,1 | 1,6 | 0,1 | 6,1 | 0,1 | 0,4 |
| 040 Tal | 724 | 254 | 41,1 | 28,1 | 26,9 | 16,4 | 6,6 | 9,4 | 0,8 | 1,4 | 0,2 | 9,2 | 0,2 | 0,8 |
| 100 Heiligenloh-Nord | 778 | 409 | 67,9 | 35,6 | 26,0 | 17,9 | 3,9 | 10,2 | 0,5 | 1,7 | 0,0 | 3,4 | 0,2 | 0,5 |
| 101 Heiligenloh-Mitte | 806 | 374 | 60,3 | 39,5 | 23,2 | 9,8 | 9,6 | 8,0 | 0,5 | 3,2 | 0,0 | 5,9 | 0,0 | 0,3 |
| 102 Heiligenloh-Süd | 806 | 433 | 69,1 | 39,0 | 24,2 | 11,3 | 4,9 | 12,6 | 0,2 | 1,2 | 0,0 | 5,3 | 0,0 | 1,3 |
| 110 Sankt Johann | 656 | 253 | 48,8 | 29,6 | 26,6 | 18,0 | 4,8 | 10,8 | 0,4 | 2,0 | 0,0 | 7,2 | 0,2 | 0,4 |
| 111 Alterlangen-Nord | 827 | 378 | 56,3 | 38,2 | 30,3 | 13,7 | 4,4 | 7,0 | 0,4 | 1,7 | 0,0 | 3,2 | 0,1 | 0,9 |
| 112 Alterlangen-Süd | 684 | 354 | 62,5 | 43,7 | 20,4 | 14,7 | 5,6 | 8,7 | 0,6 | 3,6 | 0,3 | 2,0 | 0,0 | 0,6 |
| 120 Steinforst-Nord | 756 | 343 | 50,5 | 38,8 | 26,8 | 9,5 | 5,2 | 6,4 | 0,9 | 1,6 | 0,3 | 8,3 | 0,3 | 2,1 |
| 121 Steinforst-Mitte | 727 | 246 | 40,5 | 34,1 | 25,8 | 12,9 | 6,0 | 6,9 | 0,8 | 3,7 | 0,0 | 8,9 | 0,0 | 0,8 |
| 122 Steinforst-Süd | 881 | 453 | 61,8 | 36,9 | 26,4 | 14,8 | 5,7 | 7,0 | 0,0 | 3,0 | 0,1 | 5,5 | 0,2 | 0,3 |
| 200 Burgberg-West | 1.134 | 522 | 60,8 | 37,4 | 18,6 | 18,8 | 3,8 | 14,5 | 0,2 | 1,7 | 0,0 | 4,1 | 0,1 | 0,9 |
| 201 Burgberg-Ost | 961 | 481 | 66,8 | 45,0 | 20,0 | 15,6 | 2,5 | 11,8 | 0,2 | 0,7 | 0,2 | 3,2 | 0,0 | 0,7 |
| 210 Meilwald | 973 | 531 | 67,0 | 52,5 | 23,7 | 8,4 | 3,9 | 8,2 | 0,4 | 0,9 | 0,0 | 1,6 | 0,1 | 0,3 |
| 220 Sieglitzhof-West | 951 | 457 | 64,4 | 41,1 | 18,3 | 16,5 | 4,6 | 12,8 | 0,3 | 1,5 | 0,0 | 4,2 | 0,1 | 0,4 |
| 221 Sieglitzhof-Nord | 745 | 356 | 62,6 | 37,6 | 26,4 | 10,7 | 4,3 | 10,8 | 1,1 | 1,4 | 0,0 | 7,0 | 0,0 | 0,7 |
| 222 Im Heuschlag | 815 | 415 | 63,2 | 39,2 | 23,1 | 15,4 | 4,1 | 9,2 | 0,5 | 2,6 | 0,1 | 5,3 | 0,1 | 0,2 |
| 223 Sieglitzhof-Ost | 839 | 432 | 71,5 | 38,2 | 26,7 | 12,0 | 5,2 | 11,8 | 0,1 | 1,4 | 0,0 | 3,8 | 0,0 | 0,8 |
| 230 Loewenich-West | 600 | 326 | 66,3 | 38,3 | 24,7 | 21,2 | 1,5 | 6,8 | 0,0 | 1,9 | 0,0 | 4,8 | 0,5 | 0,3 |
| 231 Loewenich-Ost | 695 | 351 | 63,8 | 37,9 | 23,7 | 16,9 | 4,3 | 10,9 | 0,6 | 1,9 | 0,0 | 3,1 | 0,1 | 0,6 |
| 240 Löhestraße | 763 | 334 | 49,6 | 32,6 | 29,9 | 14,8 | 3,8 | 9,7 | 0,6 | 1,8 | 0,0 | 6,5 | 0,0 | 0,3 |
| 241 Drausnickstr.-Ost | 700 | 323 | 52,8 | 30,9 | 30,9 | 13,1 | 6,6 | 7,7 | 0,6 | 2,0 | 0,2 | 6,9 | 0,3 | 0,8 |
| 242 Buckenhofer Siedlung | 577 | 289 | 61,5 | 30,8 | 27,9 | 19,9 | 4,2 | 7,3 | 1,2 | 2,1 | 0,0 | 5,1 | 0,3 | 1,2 |
| 253 Stubenloh-Nord | 613 | 292 | 57,4 | 26,8 | 25,4 | 27,8 | 1,5 | 9,5 | 1,0 | 0,2 | 0,0 | 7,7 | 0,0 | 0,0 |
| 254 Stubenloh-Mitte | 609 | 251 | 52,6 | 35,5 | 23,5 | 23,3 | 1,8 | 8,2 | 0,0 | 0,0 | 0,0 | 7,6 | 0,2 | 0,0 |
| 255 Stubenloh-Süd | 728 | 342 | 59,1 | 39,4 | 23,6 | 15,0 | 4,1 | 8,4 | 0,0 | 3,8 | 0,0 | 4,6 | 0,0 | 1,2 |
| 300 Zeppelinstr.-Nord | 976 | 407 | 50,6 | 36,5 | 23,5 | 15,1 | 4,6 | 12,0 | 0,6 | 1,2 | 0,0 | 6,2 | 0,1 | 0,2 |
| 301 Röthelheim-Mitte | 801 | 307 | 46,9 | 28,5 | 29,3 | 20,9 | 3,5 | 6,7 | 1,3 | 2,5 | 0,0 | 6,9 | 0,0 | 0,5 |
| 302 Röthelheim-Nord | 738 | 327 | 55,6 | 34,6 | 27,8 | 11,8 | 4,9 | 10,8 | 0,3 | 1,5 | 0,0 | 7,7 | 0,3 | 0,2 |
| 304 Röthelheim-West | 732 | 298 | 48,9 | 32,1 | 26,3 | 21,2 | 5,5 | 5,1 | 0,7 | 1,5 | 0,0 | 6,7 | 0,2 | 0,9 |
| 305 Röthelheim-Süd | 668 | 314 | 58,4 | 28,9 | 28,6 | 19,5 | 3,5 | 8,1 | 0,3 | 2,2 | 0,0 | 7,3 | 0,3 | 1,1 |
| 320 Sebaldu-Nord | 865 | 428 | 61,1 | 40,6 | 22,5 | 15,3 | 3,9 | 9,5 | 0,2 | 2,2 | 0,0 | 5,1 | 0,2 | 0,5 |
| 321 Sebaldu-Mitte | 677 | 310 | 54,0 | 38,0 | 26,3 | 12,8 | 4,2 | 10,5 | 1,1 | 1,9 | 0,0 | 4,5 | 0,0 | 0,6 |
| 322 Sebaldu-Süd | 620 | 317 | 63,5 | 38,4 | 26,9 | 13,3 | 4,3 | 6,8 | 0,6 | 2,2 | 0,0 | 5,9 | 0,2 | 1,4 |
| 323 Sebaldu-West | 740 | 352 | 56,1 | 41,2 | 26,8 | 13,1 | 2,6 | 8,6 | 0,3 | 1,6 | 0,0 | 4,6 | 0,3 | 1,0 |
| 330 Röthelheimpark-Nord | 770 | 341 | 50,5 | 30,7 | 31,3 | 18,9 | 3,6 | 8,9 | 0,3 | 1,0 | 0,0 | 4,5 | 0,1 | 0,6 |
| 331 Röthelheimpark-Mitte | 749 | 419 | 70,8 | 30,3 | 24,2 | 24,3 | 3,1 | 9,5 | 0,0 | 4,0 | 0,0 | 4,4 | 0,0 | 0,1 |
| 332 Röthelheimpark-Süd | 805 | 390 | 54,4 | 27,9 | 24,3 | 23,6 | 4,8 | 5,2 | 0,3 | 3,1 | 0,0 | 9,8 | 0,3 | 0,8 |
| 400 Anger-Mitte | 722 | 300 | 47,6 | 33,7 | 30,1 | 13,5 | 4,1 | 4,5 | 0,5 | 1,7 | 0,2 | 11,3 | 0,3 | 0,0 |
| 401 Anger-Ost | 756 | 265 | 39,9 | 32,6 | 27,2 | 10,0 | 5,4 | 6,0 | 0,0 | 1,7 | 0,0 | 15,6 | 0,0 | 1,5 |
| 402 Anger-Süd | 749 | 261 | 38,1 | 37,4 | 25,3 | 11,5 | 3,4 | 9,1 | 1,0 | 0,2 | 0,0 | 11,1 | 0,0 | 1,2 |
| 403 Isarstraße | 717 | 222 | 32,6 | 37,8 | 31,3 | 3,5 | 5,1 | 6,5 | 1,4 | 0,7 | 0,0 | 11,6 | 0,0 | 2,1 |
| 404 Anger-West | 909 | 390 | 49,1 | 32,7 | 28,6 | 15,8 | 4,0 | 6,5 | 0,8 | 3,1 | 0,0 | 7,0 | 0,0 | 1,4 |
| 410 Rathenau-Ost | 865 | 400 | 57,5 | 39,7 | 18,8 | 18,7 | 3,9 | 8,4 | 1,6 | 2,6 | 0,1 | 5,5 | 0,0 | 0,5 |
| 411 Hans-Geiger-Str. | 726 | 266 | 42,1 | 32,6 | 28,0 | 12,6 | 5,9 | 10,1 | 0,6 | 0,6 | 0,2 | 8,4 | 0,0 | 1,1 |

1) Grenzen der Stimmbezirke siehe Karte letztes Blatt. - 2) Wahlbeteiligung in den Stimmbezirken: Wähler ohne Wahrscheinlichkeit in % der Stimmberechtigten ohne Wahrscheinlichkeit.
3) Vollständige Schreibweise der Parteien: **CSU** = Christlich-Soziale Union in Bayern e.V.; **SPD** = Sozialdemokratische Partei Deutschlands; **GRÜNE** = BÜNDNIS 90/DIE GRÜNEN; **FW FREIE WÄHLER** = FW FREIE WÄHLER Bayern e.V.; **FDP** = Freie Demokratische Partei; **REP** = DIE REPUBLIKANER; **ödp** = Ökologisch-Demokratische Partei/Bündnis für Familien; **BP** = Bayernpartei; **DIE LINKE** = DIE LINKE; **DIE VIOLETTEN** = Die Violetten - für spirituelle Politik; **NPD** = Nationaldemokratische Partei Deutschlands. - 4) In der Summe der Wahlvorschläge geringfügige Abweichungen von 100 % durch Rundung möglich.

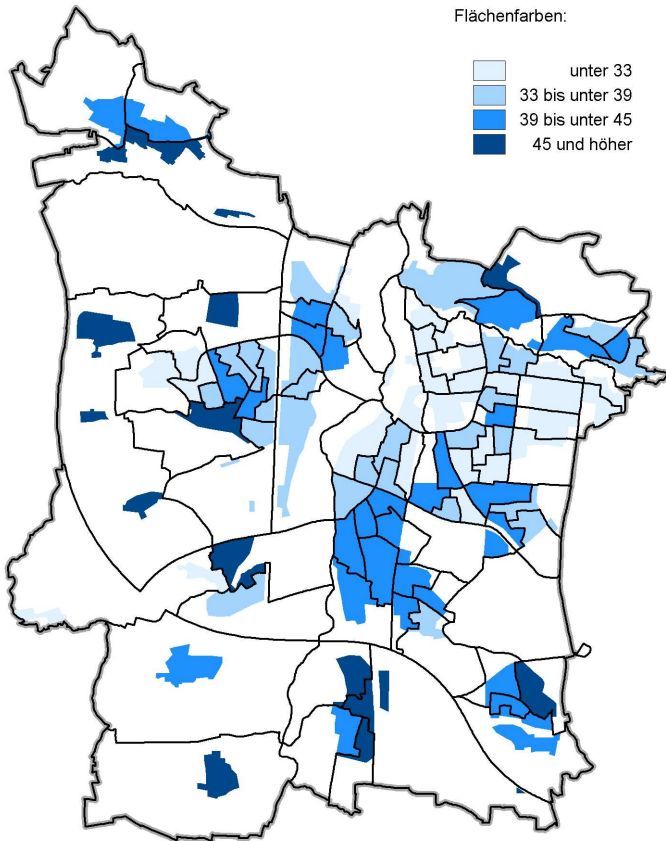
noch: Ergebnis der Landtagswahl am 28. September 2008 in den Erlanger Stimmbezirken

| Stimmbezirk ¹⁾ | Stimm- berech- tigte | Wähler | Wahl- betei- ligung 2) | von den gültigen Erst- und Zweitstimmen entfielen auf den Wahlvorschlag ³⁾ | | | | | | | | | | |
|------------------------------|----------------------------|---------------|---------------------------------|---|-------------|--------------------------|--------------------|------------|------------|------------|------------|--------------|------------------|------------|
| | | | | Nr. 1: | Nr. 2: | Nr. 3: | Nr. 04: | Nr. 05: | Nr. 06: | Nr. 07: | Nr. 08: | Nr. 09: | Nr. 10: | Nr. 11: |
| | | | | CSU | SPD | GRÜNE | FW FREIE WÄHLER | FDP | REP | ödp | BP | DIE LINKE | DIE VIOLETTEN | NPD |
| | | | | absolut | | in Prozent ⁴⁾ | | | | | | | | |
| 1 | 2 | 3 | 4 | 5 | 6 | 7 | 8 | 9 | 10 | 11 | 12 | 13 | 14 | |
| 412 Aufseßstr.-Süd | 618 | 223 | 41,0 | 38,4 | 26,5 | 10,0 | 2,7 | 11,0 | 1,6 | 3,2 | 0,0 | 6,2 | 0,0 | 0,5 |
| 413 Rathenau-West | 761 | 300 | 46,2 | 41,8 | 25,5 | 10,8 | 3,9 | 4,7 | 1,2 | 0,7 | 0,0 | 10,1 | 0,2 | 1,2 |
| 420 Gerh.-Hauptm.-Str. | 931 | 335 | 40,6 | 38,0 | 22,8 | 13,1 | 4,4 | 9,8 | 1,1 | 1,5 | 0,0 | 8,4 | 0,2 | 0,9 |
| 421 Schönhof-Nord | 767 | 330 | 50,5 | 39,5 | 22,9 | 11,0 | 6,6 | 7,3 | 0,8 | 3,4 | 0,2 | 7,5 | 0,3 | 0,8 |
| 422 Schönhof-Ost | 813 | 359 | 53,4 | 42,2 | 23,6 | 9,4 | 5,4 | 6,1 | 1,6 | 2,7 | 0,1 | 8,2 | 0,0 | 0,8 |
| 423 Schönhof-West | 748 | 302 | 45,8 | 42,8 | 23,8 | 7,7 | 7,3 | 5,3 | 2,2 | 2,7 | 0,2 | 7,8 | 0,0 | 0,3 |
| 430 Forschungszentrum | 880 | 389 | 53,6 | 40,1 | 24,2 | 9,8 | 4,1 | 13,2 | 1,2 | 2,2 | 0,0 | 4,6 | 0,0 | 0,7 |
| 440 Bruck | 884 | 429 | 53,9 | 40,4 | 22,0 | 12,3 | 2,8 | 8,3 | 0,8 | 2,2 | 0,1 | 10,1 | 0,1 | 0,7 |
| 443 Bachfeld-Nord | 1.072 | 422 | 44,7 | 43,8 | 23,4 | 11,6 | 4,3 | 3,5 | 3,1 | 1,0 | 0,0 | 6,9 | 0,5 | 2,0 |
| 444 Bachfeld-Süd | 922 | 451 | 61,3 | 42,0 | 26,6 | 9,3 | 5,3 | 8,6 | 1,6 | 1,8 | 0,3 | 3,7 | 0,5 | 0,3 |
| 450 Bunsenstraße | 767 | 370 | 57,9 | 42,6 | 24,5 | 12,5 | 4,8 | 6,0 | 0,4 | 1,8 | 0,1 | 5,8 | 0,0 | 1,5 |
| 451 Bierlach-Ost | 717 | 255 | 39,5 | 40,3 | 26,9 | 5,0 | 7,6 | 4,4 | 1,4 | 0,2 | 0,0 | 12,4 | 0,0 | 1,8 |
| 452 Bierlach-Süd | 672 | 316 | 53,6 | 35,6 | 33,5 | 11,1 | 5,9 | 4,0 | 0,3 | 1,1 | 0,2 | 7,2 | 0,2 | 1,0 |
| 453 Bierlach-West | 655 | 269 | 47,2 | 42,8 | 22,7 | 9,9 | 6,6 | 4,9 | 0,0 | 3,2 | 0,2 | 9,2 | 0,2 | 0,4 |
| 500 Eltersdorf-Nord | 639 | 318 | 57,3 | 50,1 | 20,4 | 9,6 | 4,2 | 6,9 | 0,8 | 0,8 | 0,2 | 5,8 | 0,0 | 1,3 |
| 501 Eltersdorf-Ost | 649 | 341 | 58,4 | 50,3 | 16,4 | 5,9 | 7,2 | 6,9 | 1,4 | 1,7 | 0,2 | 9,0 | 0,2 | 1,1 |
| 502 Eltersdorf-Süd | 666 | 348 | 62,5 | 46,9 | 23,5 | 9,6 | 6,0 | 5,5 | 0,7 | 1,0 | 0,3 | 5,0 | 0,0 | 1,5 |
| 503 Eltersdorf-West | 803 | 476 | 69,2 | 44,4 | 20,6 | 10,2 | 5,2 | 8,5 | 0,8 | 1,5 | 0,3 | 6,4 | 0,1 | 1,9 |
| 520 Tennenlohe-Nord | 801 | 502 | 74,8 | 40,1 | 25,9 | 14,6 | 6,2 | 6,5 | 0,6 | 1,3 | 0,0 | 3,7 | 0,0 | 1,0 |
| 521 Tennenlohe-Ost | 702 | 386 | 66,6 | 51,9 | 23,6 | 8,3 | 4,2 | 6,7 | 0,1 | 1,6 | 0,3 | 3,0 | 0,0 | 0,3 |
| 522 Tennenlohe-Süd | 939 | 470 | 61,2 | 43,7 | 21,0 | 15,6 | 5,8 | 7,1 | 0,8 | 1,7 | 0,1 | 4,2 | 0,0 | 0,0 |
| 523 Tennenlohe-Mitte | 769 | 422 | 68,1 | 44,0 | 23,2 | 13,3 | 3,5 | 9,8 | 0,5 | 1,7 | 0,0 | 2,7 | 0,1 | 1,2 |
| 610 Frauenaarach-Nord | 962 | 498 | 62,8 | 45,6 | 24,8 | 9,6 | 5,0 | 6,1 | 0,3 | 1,8 | 0,2 | 4,9 | 0,1 | 1,7 |
| 611 Frauenaarach-Süd | 884 | 407 | 52,9 | 33,2 | 32,8 | 8,8 | 8,7 | 7,5 | 0,6 | 1,5 | 0,0 | 5,7 | 0,1 | 1,0 |
| 612 Frauenaarach-West | 823 | 372 | 51,1 | 32,8 | 30,8 | 8,6 | 8,2 | 8,5 | 0,8 | 0,8 | 0,1 | 7,6 | 0,4 | 1,3 |
| 620 Kriegenbrunn | 990 | 570 | 66,7 | 44,2 | 20,1 | 11,4 | 6,5 | 8,9 | 0,3 | 0,8 | 0,3 | 6,3 | 0,2 | 1,1 |
| 630 Hüttendorf | 509 | 319 | 69,7 | 50,2 | 18,2 | 5,3 | 11,9 | 9,4 | 0,2 | 0,8 | 0,0 | 3,1 | 0,0 | 0,8 |
| 700 Kosbach | 1.131 | 660 | 68,4 | 49,1 | 18,1 | 12,3 | 5,1 | 9,3 | 0,5 | 1,8 | 0,2 | 2,8 | 0,1 | 0,9 |
| 710 In der Reuth | 822 | 350 | 60,8 | 50,4 | 21,6 | 9,9 | 2,5 | 9,3 | 0,0 | 1,0 | 0,0 | 5,4 | 0,0 | 0,0 |
| 760 Büchenbach-Dorf | 872 | 421 | 59,1 | 50,2 | 22,1 | 10,0 | 4,3 | 7,9 | 0,6 | 0,8 | 0,0 | 3,5 | 0,1 | 0,4 |
| 761 Am Europakanal-Süd | 900 | 297 | 36,8 | 33,4 | 27,5 | 4,6 | 4,6 | 6,7 | 3,4 | 3,1 | 0,0 | 13,7 | 0,2 | 2,9 |
| 762 Frauenaaracher Str. | 812 | 270 | 36,8 | 35,9 | 23,5 | 14,1 | 6,4 | 6,6 | 2,8 | 2,1 | 0,0 | 8,3 | 0,0 | 0,4 |
| 770 Büchenbacher Anlage | 1.041 | 417 | 46,8 | 43,6 | 26,0 | 11,3 | 4,1 | 5,5 | 0,7 | 1,7 | 0,0 | 6,5 | 0,1 | 0,5 |
| 771 Odenwaldallee | 763 | 264 | 38,0 | 38,3 | 21,9 | 11,8 | 5,9 | 6,5 | 1,5 | 3,4 | 0,0 | 7,0 | 0,2 | 3,4 |
| 772 Würzburger Ring-West | 682 | 268 | 47,7 | 37,0 | 25,1 | 8,7 | 7,0 | 9,1 | 1,5 | 2,1 | 0,0 | 8,9 | 0,0 | 0,8 |
| 773 Am Europakanal-Nord | 1.067 | 344 | 35,9 | 38,0 | 26,9 | 5,3 | 3,9 | 10,4 | 0,3 | 2,8 | 0,1 | 11,8 | 0,1 | 0,4 |
| 774 Frankenwaldallee | 731 | 334 | 53,5 | 43,8 | 23,3 | 9,1 | 6,4 | 6,9 | 0,3 | 2,0 | 0,0 | 7,5 | 0,0 | 0,8 |
| 781 Heinrich-Kirchner-Str. | 933 | 388 | 47,7 | 37,9 | 23,3 | 13,9 | 3,8 | 9,1 | 2,1 | 1,7 | 0,1 | 8,2 | 0,0 | 0,0 |
| 782 Domprobststr. | 741 | 346 | 53,1 | 32,4 | 31,8 | 18,5 | 3,8 | 4,8 | 1,0 | 1,9 | 0,0 | 4,5 | 0,3 | 0,9 |
| 784 Am Dummetsweiher | 669 | 418 | 74,0 | 29,4 | 28,3 | 20,3 | 5,3 | 10,2 | 0,2 | 3,8 | 0,1 | 2,4 | 0,0 | 0,0 |
| 785 Am Kornfeld | 612 | 378 | 68,2 | 30,9 | 27,9 | 23,8 | 2,5 | 8,3 | 0,3 | 2,9 | 0,1 | 3,2 | 0,0 | 0,0 |
| 801 Dechsendorf-Nordwest | 782 | 379 | 57,3 | 43,9 | 22,3 | 14,1 | 5,4 | 9,2 | 0,3 | 1,5 | 0,0 | 2,7 | 0,0 | 0,8 |
| 811 Dechsendorf-Nordost | 856 | 464 | 64,9 | 43,8 | 19,9 | 15,9 | 5,5 | 8,2 | 0,3 | 1,4 | 0,1 | 3,4 | 0,3 | 1,2 |
| 812 Dechsendorf-Süd | 831 | 402 | 60,4 | 46,3 | 20,4 | 12,8 | 4,8 | 7,4 | 1,0 | 1,4 | 0,4 | 4,5 | 0,0 | 1,1 |
| Summe Urnenwähler | | 34.288 | 54,6 | 38,7 | 24,6 | 14,0 | 4,8 | 8,3 | 0,7 | 1,8 | 0,1 | 6,1 | 0,1 | 0,8 |
| Summe Briefwähler | | 11.428 | 94,1 | 42,3 | 23,8 | 12,4 | 4,7 | 9,3 | 0,6 | 1,6 | 0,0 | 4,6 | 0,1 | 0,5 |
| Erlangen: | 74.852 | 45.716 | 61,1 | 39,6 | 24,4 | 13,6 | 4,8 | 8,6 | 0,7 | 1,8 | 0,1 | 5,7 | 0,1 | 0,7 |
| zuzüglich Möhrendorf | 3.366 | 2.460 | 73,1 | 40,5 | 18,4 | 13,5 | 13,1 | 9,5 | 0,3 | 1,1 | 0,0 | 3,0 | 0,1 | 0,4 |
| zuzüglich Heroldsberg | 5.861 | 4.120 | 70,3 | 44,1 | 22,0 | 11,7 | 7,5 | 7,7 | 0,8 | 0,7 | 0,1 | 4,3 | 0,0 | 1,1 |
| ergibt Stimmkreis 508 | 84.079 | 52.296 | 63,6 | 40,0 | 23,9 | 13,4 | 5,4 | 8,6 | 0,7 | 1,7 | 0,1 | 5,5 | 0,1 | 0,7 |

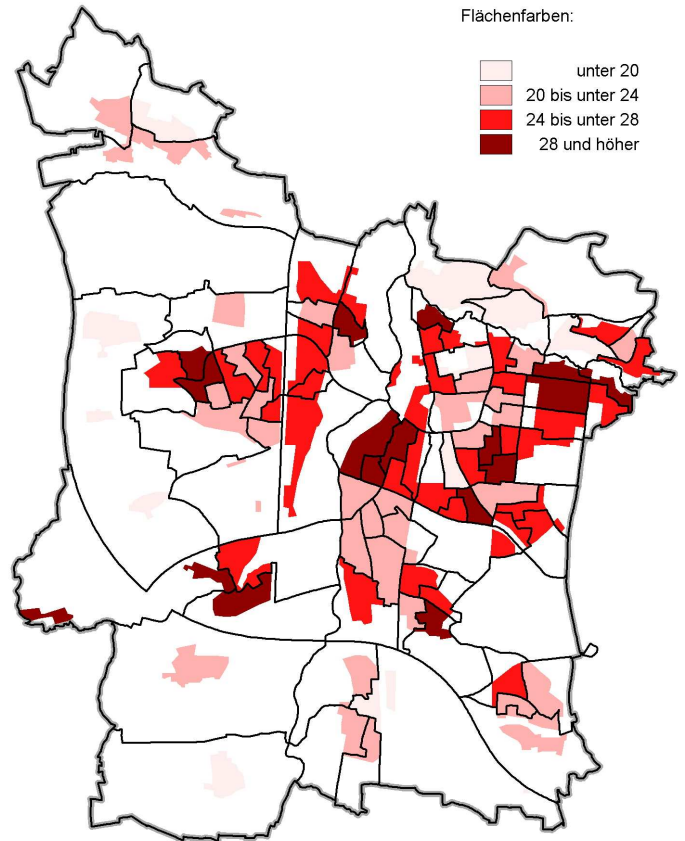
1) Grenzen der Stimmbezirke siehe Karte letztes Blatt. - 2) Für Stimmbezirke u. Summe Urnenwähler: Wähler ohne Wahrscheinlichkeit in % der Stimmberechtigten ohne Wahrscheinlichkeit. Für Summe Briefwahl: Wähler mit Wahrscheinlichkeit in % der Stimmberechtigten mit Wahrscheinlichkeit. Für Gesamtstadt/Kreis 508: Alle Wähler in % aller Stimmberechtigten.

3) Vollständige Schreibweise der Parteien siehe Fußnote auf Seite 6. - 4) In der Summe der Wahlvorschläge geringfügige Abweichungen von 100 % durch Rundung möglich.

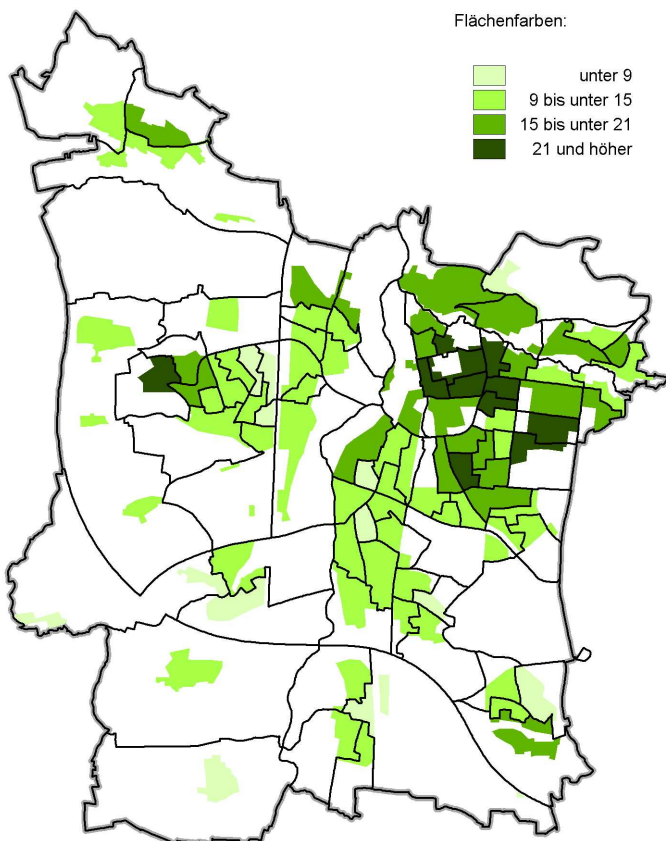
Stimmenanteile der CSU
Landtagswahl 2008 (Prozente)



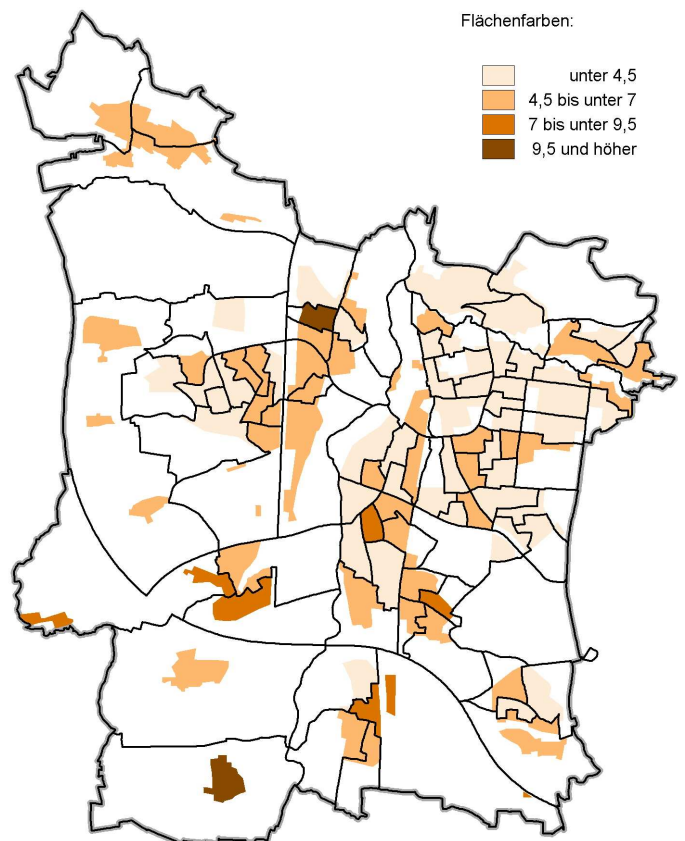
Stimmenanteile der SPD
Landtagswahl 2008 (Prozente)



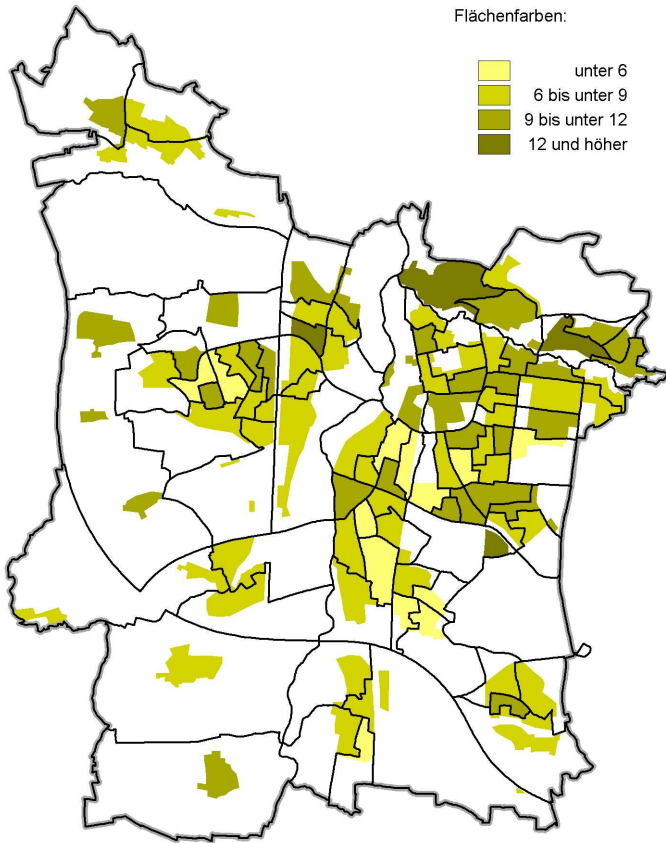
Stimmenanteile der GRÜNEN
Landtagswahl 2008 (Prozente)



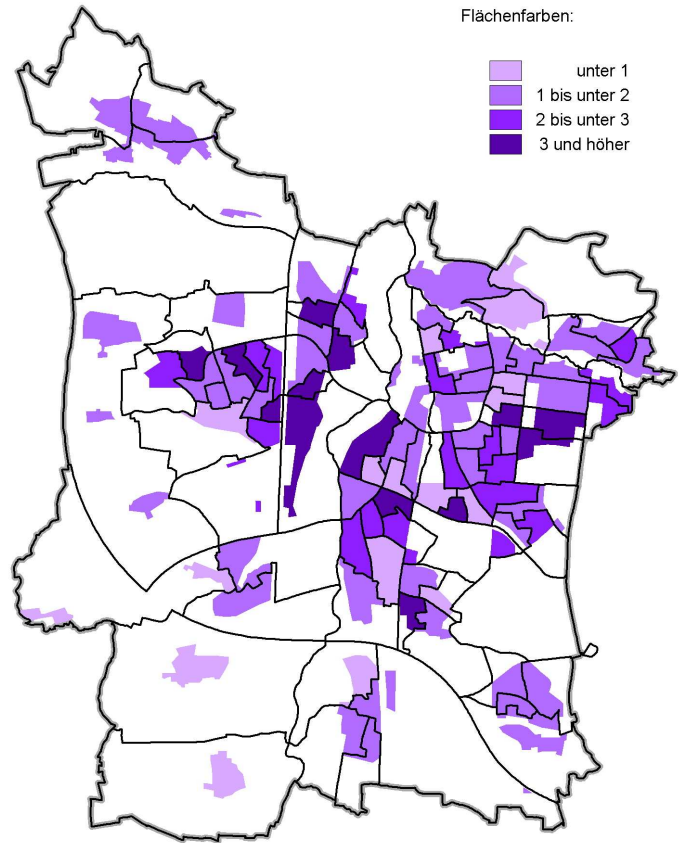
Stimmenanteile der FW FREIE WÄHLER
Landtagswahl 2008 (Prozente)



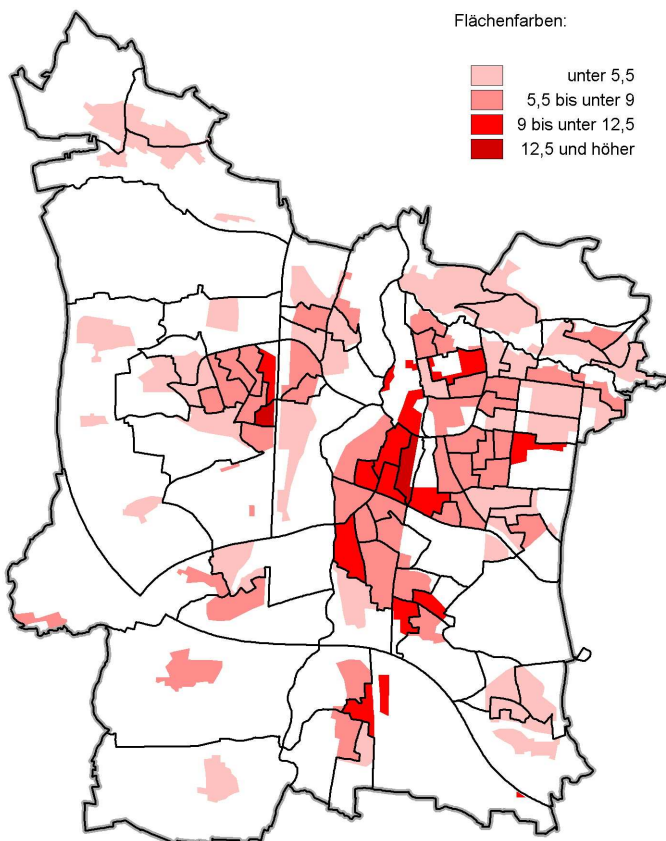
Stimmenanteile der FDP
Landtagswahl 2008 (Prozente)



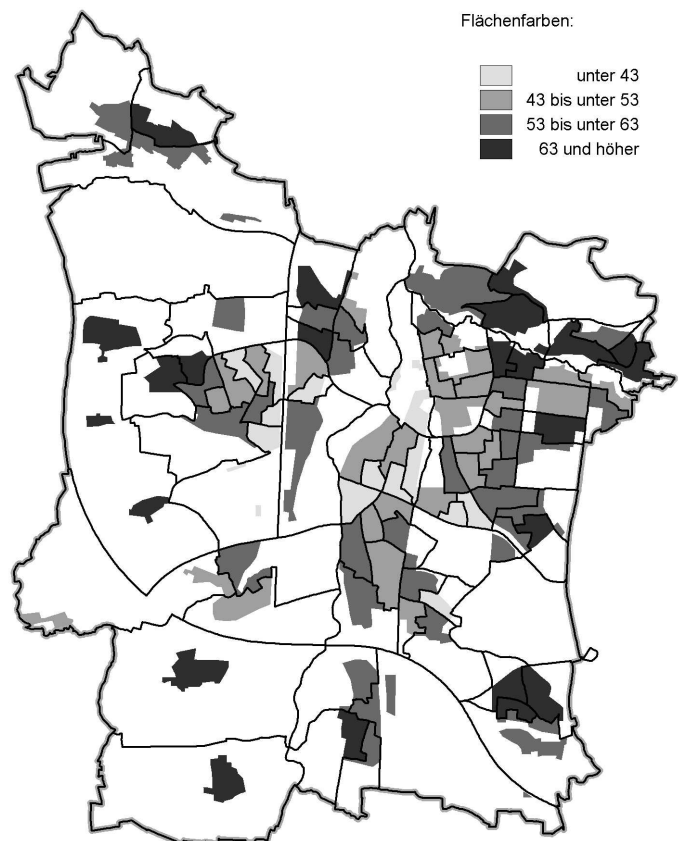
Stimmenanteile der ödp
Landtagswahl 2008 (Prozente)



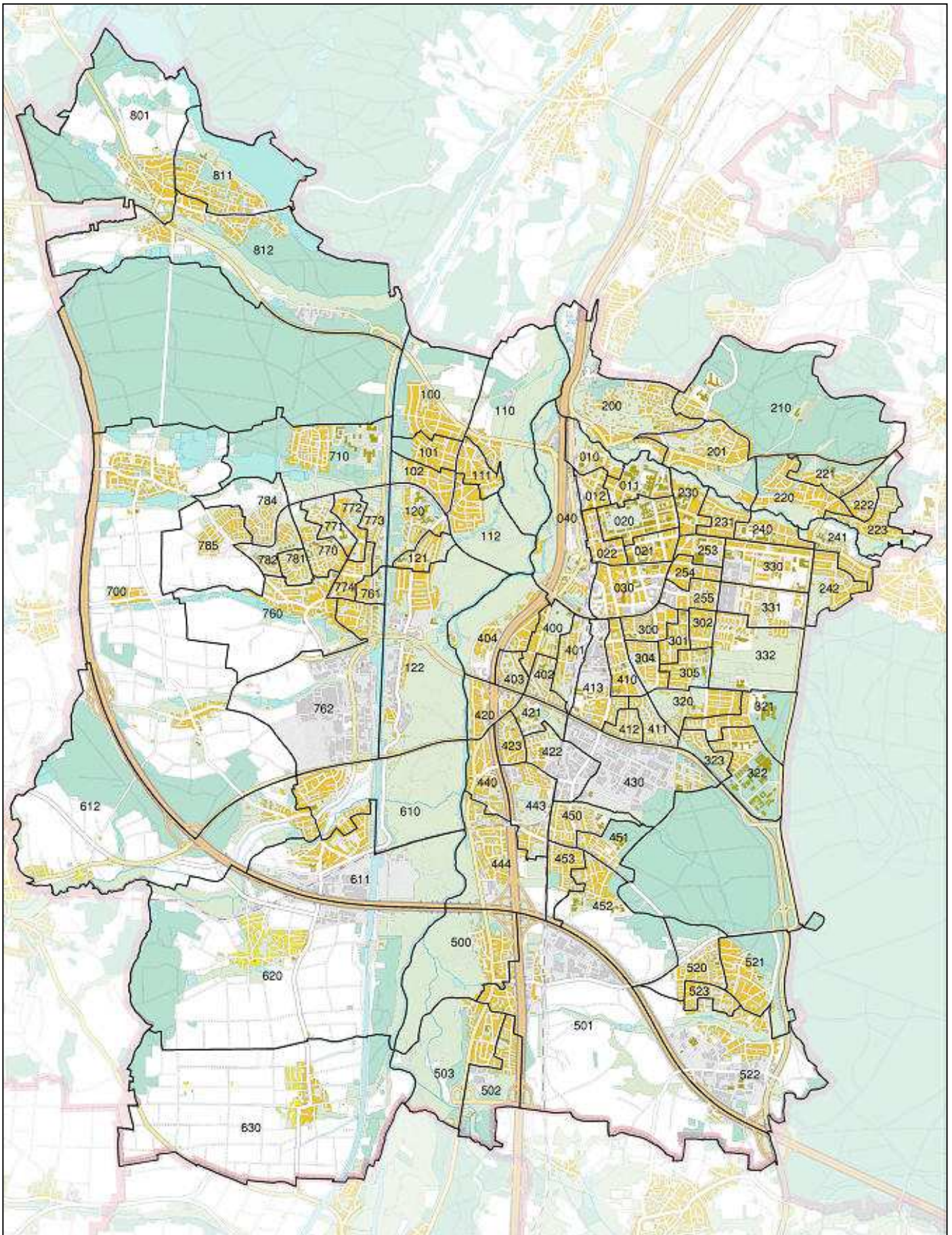
Stimmenanteile der LINKEN
Landtagswahl 2008 (Prozente)



Wahlbeteiligung
Landtagswahl 2008 (Prozente)



Wahl-/Stimmbezirke in der Stadt Erlangen



Maßstab: ca. 1 : 54.000

Kartengrundlage: Amtliche Stadtkarte der Stadt Erlangen

Stadt Erlangen, Abteilung Statistik und Stadtforschung. Stand: 02/2008